

# BALADES LUDIQUES POUR PETITS ET GRANDS

**Coutures**



© Office de Tourisme - Etienne Villers



**Visiter,  
se balader,  
s'amuser!**

Office de Tourisme intercommunal  
Moissac-Terres des Confluences  
1 Boulevard de Brienne  
82 200 Moissac  
05 32 09 69 36

Bureau d'information touristique  
de Saint-Nicolas-de-la-Grave  
Place du Château,  
82210 Saint-Nicolas-de-la-Grave  
05 63 94 82 81

Bureau d'information touristique  
de Castelsarrasin et Capitainerie  
3 bis allée de Verdun  
82 100 Castelsarrasin  
05 63 32 01 39



OFFICE DE TOURISME  
MOISSAC-TERRES DES CONFLUENCES

[www.tourisme-moissac-terresdesconfluences.fr](http://www.tourisme-moissac-terresdesconfluences.fr)

Facile



1 km

45 min

# Coutures

Départ: Devant l'église

GPS: 43.951816N / 0.985931E

À Coutures le paysage prend les courbes des paysages du Gers. Dans cette nature verdoyante l'ancien chemin de ronde, et l'ancienne motte castrale laissent penser qu'ici se dressait

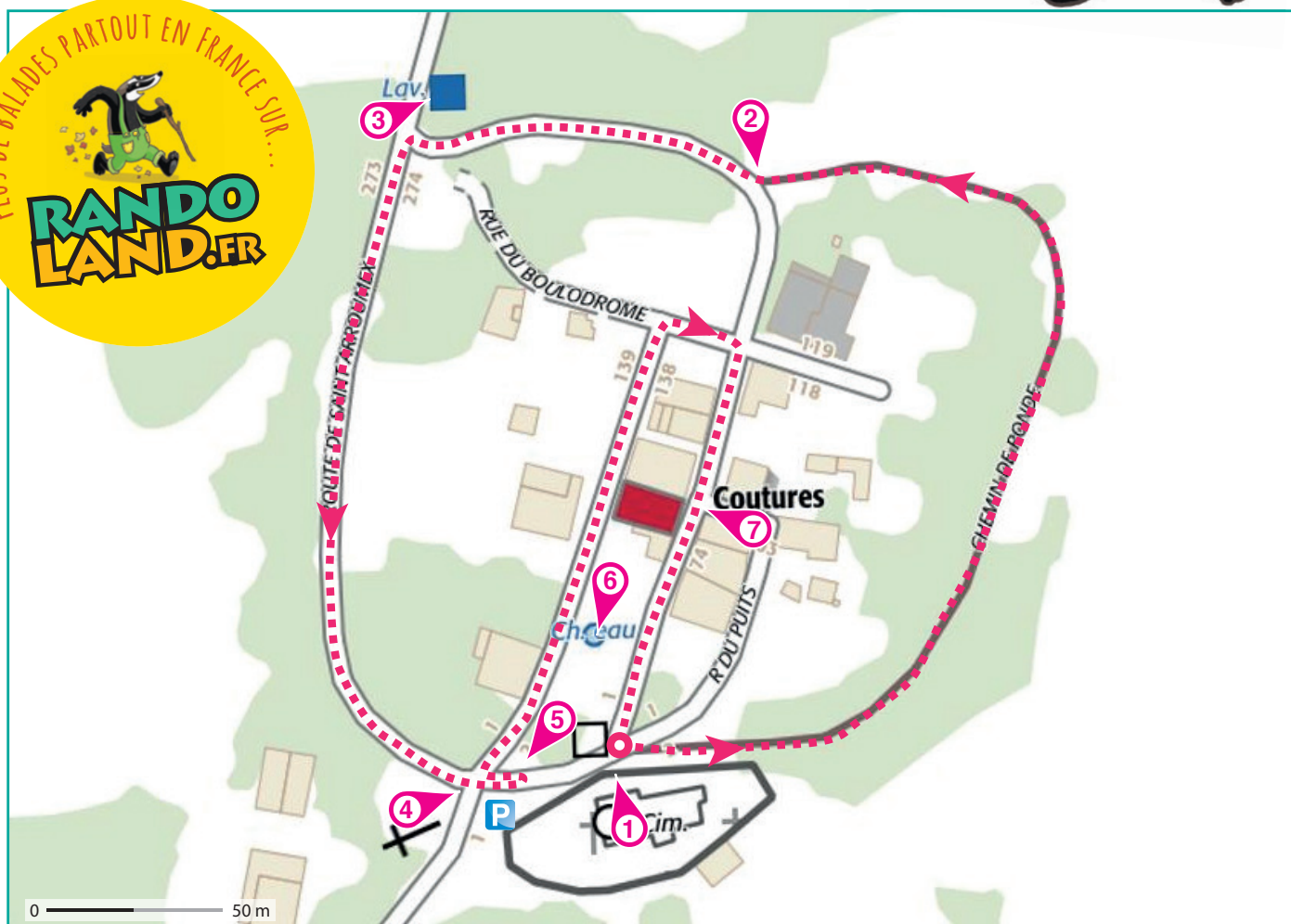
un château. Placé sous la protection des abbés de Moissac, le village a toutefois souffert lors des Guerres de Religion.

## Carnet de route

Soyez vigilants avec vos enfants notamment sur les zones non piétonnes. Le parcours s'effectue sous votre entière responsabilité. L'Office de Tourisme et la société Randoland déclinent toute responsabilité en cas d'accident.

Débuter la balade devant l'église ①. Prendre le chemin de ronde (chemin enherbé) à gauche. Continuer jusqu'à la croix située à l'opposé du village ②. Poursuivre dans la même direction. À l'intersection avec la route, remarquer le lavoir sur la droite ③. Remonter vers le village. Avant le cimetière remarquer la croix sur votre droite ④.

S'approcher ensuite du Monument aux morts ⑤. Revenir très légèrement sur ses pas pour prendre à droite et s'approcher du château d'eau ⑥. Continuer et au bout de la rue prendre à droite pour revenir vers l'église. Remarquer au passage l'ancien puits sur votre gauche ⑦. Continuer jusqu'à votre point de départ.





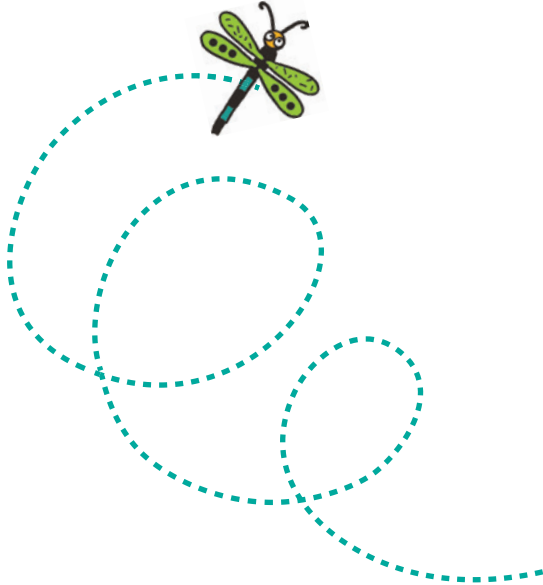


Philou a prévu de dormir dans la maison de ses cousins. Mais à son arrivée au village, il ne se souvient plus à quoi elle ressemble ! Aide-le à la retrouver !  
 Utilise les informations fournies sur la page suivante pour retrouver la bonne maison.  
 En fin de parcours, note ta réponse dans la case prévue.



## AVANT DE PARTIR

Ah! Dis-moi donc bergère,  
 Où va ce chemin-là?  
 Eh! par ma foi, monsieur,  
 Il ne bouge pas de là.  
 Et tralaladéridéra et tradéronla  
 Ah! Dis-moi donc bergère,  
 L'étang est-il profond?  
 Eh! par ma foi, monsieur,  
 Il descend jusqu'au fond!  
 Et tralaladéridéra et tradéronla



TA RÉPONSE





### 1 L'église

Combien comptes-tu de cloches sur le clocher ?  
Tu vas découvrir la couleur de la maison.



couleur de la maison

### 2 La croix

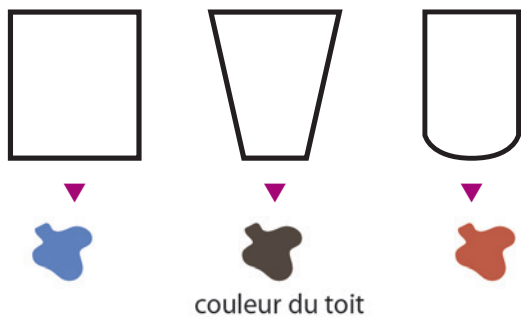
Quelle forme est présente au centre de la croix ?



porte avec ou sans fenêtre

### 3 Le lavoir

Quelle est la forme du bassin du lavoir ?



couleur du toit

### 4 La croix

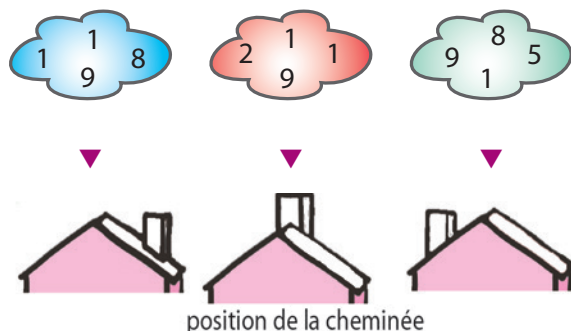
Quelle photo représente la croix devant toi ?



couleur de la cheminée

### 5 Le Monument aux morts

Quel nuage de chiffres te permet de reconstituer une date présente sur le monument aux morts ?



position de la cheminée



### 6 Le château d'eau

Quel est le seul animal qui n'est pas présent sur le château d'eau ?



couleur de la porte

### 7 Le puits

Quelle carte contient le motif présent au centre de la poulie ?



nombre de fenêtres en haut







## ÉNIGME

Chaque année, en août, a lieu la fête locale. Organisée avec le village voisin de Gensac, elle se déroule en alternance, tantôt à Coutures, tantôt à Gensac.

La fête se déroule sur 4 jours et tout commence le vendredi par une soirée disco. Trois concours de pétanque sont organisés, l'un le samedi, le second le dimanche et le dernier le lundi pour ceux qui ne font pas la sieste pour récupérer des festivités !

L'an dernier, Lucas et son ami Bertrand ont participé avec brio aux trois concours. Ils avaient choisi un nom d'équipe prédestinée.

Parviendras-tu à retrouver le nom d'équipe qu'avaient choisi Lucas et Bertrand ?

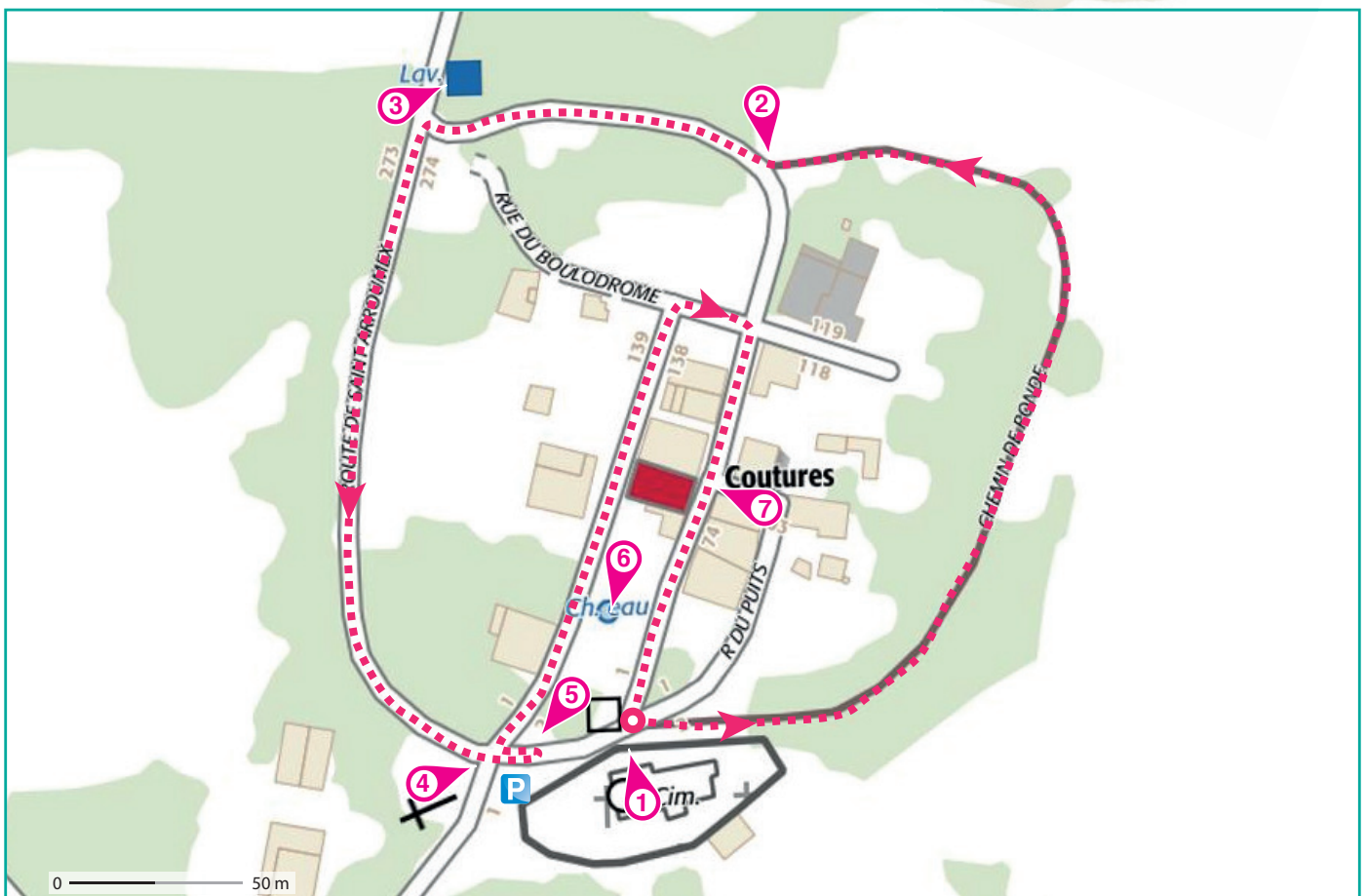


© Office de Tourisme

Tu disposes du plan ci-dessous.

À l'emplacement des pastilles numérotées, lis les indications qui te permettront de résoudre l'énigme principale.

À la fin de ta balade, rends-toi à l'Office de Tourisme ou sur le site [randoland.fr](http://randoland.fr) pour vérifier ta réponse.





Pour toutes les activités de cette fiche, reporte dans la grille de bas de page les réponses trouvées en face des nombres correspondants.

### 1 L'église

Actuellement il y a trois cloches sur le clocher, mais combien serait-il possible d'en placer ?  
Inscris ta réponse, en lettres, dans la grille !

Ex. : 10 → DIX

### 2 La croix

Trois amis ont dessiné la forme tout en haut de la croix.



LEANA



KALYS



DAVID

Reporte dans la grille, le prénom noté sous le bon dessin.



### 3 Le lavoir

Deux amies discutent de la forme du lavoir.  
LUCIE : Il me semble que le lavoir est de forme circulaire !  
HERVÉ : Pas du tout, il est rectangulaire !  
Inscris dans la grille, le prénom de celui qui a raison.

### 4 La croix

Parmi les trois photos ci-dessous, laquelle te montre la croix que tu as devant toi ?



MARIO



CHLOÉ



ALINE

Reporte dans la grille, le prénom inscrit sous la bonne photo.

### 5 Le Monument aux morts

Regarde bien le monument aux morts et trouve le nom de famille de Paul.  
Reporte, dans l'ordre alphabétique, les lettres qui composent ce nom.

Ex. : MARTIN → AIMNRT



### 6 Le château d'eau

Quel est l'instrument de musique que tu peux deviner à droite des deux gymnastes ?  
Reporte ta réponse dans la grille.

### 7 Le puits

Tu peux en voir quatre au centre de la poulie, que sont-ils ?  
Note ta réponse au pluriel dans la grille.

#### Grille réponse

Circuit n° 8204601M

1 >										
2 >										
3 >										
4 >										
5 >										
6 >										
7 >										



Remets en ordre les caractères des cases colorées pour retrouver le nom d'équipe de Lucas et Bertrand.

Ta réponse :





# Coutures

## ÉNIGME

Nombreux sont les promeneurs qui viennent profiter de la tranquillité et de la beauté de la campagne autour du village de Coutures.

Dernièrement, un groupe de randonneurs a fait une halte près de la croix, sur le chemin de ronde. C'était l'heure du pique-nique et chacun a sorti de son sac les bons produits du terroir. Après une petite sieste à l'ombre des grands arbres, le groupe est reparti. Mais voilà qu'au bout de quelques centaines de mètres, un des marcheurs s'est aperçu qu'il avait oublié de récupérer la gourde qu'il avait mise à rafraîchir dans le lavoir ! Vite, demi-tour, pour aller récupérer sa précieuse boisson !

Grâce aux indications de l'Inspecteur Rando et à ton sens de la déduction, parviendras-tu à retrouver le nom de cet étourdi ?

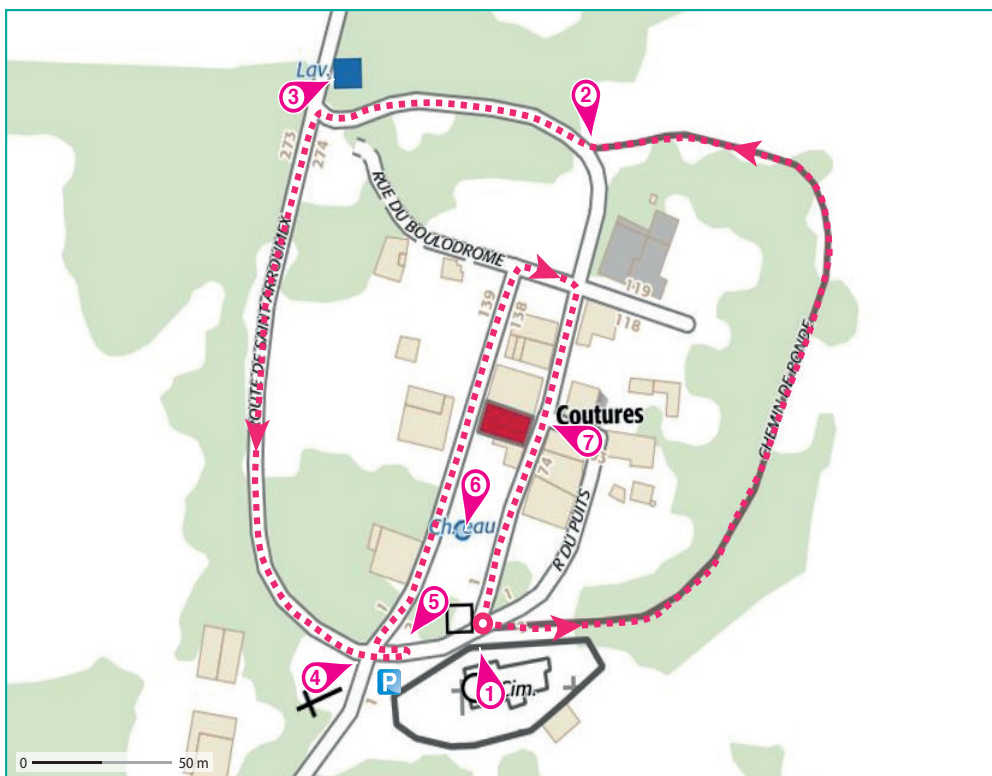


© Office de Tourisme - Etienne Villers

## LES RANDONNEURS\*

- ▶ **Sam Pique**, né le 13 janvier 1993 au Danemark.
- ▶ **Alphonse Danlmur**, né le 7 juillet 1995 en Norvège.
- ▶ **Barack Afritt**, né le 5 septembre 1985 en France.
- ▶ **Léna Rines**, née le 9 août 1980 en Italie.
- ▶ **Jamal Partout**, né le 16 avril 1987 en Espagne.
- ▶ **Judas Bricot**, né le 1<sup>er</sup> février 1991 en Estonie.
- ▶ **Harry Cover**, né le 30 janvier 1988 en Suède.
- ▶ **Line Évitable**, née le 27 octobre 1992 en Lituanie.

\* Tous les noms sont bien entendu imaginaires !



Tu disposes du plan ci-contre. À l'emplacement des pastilles numérotées, lis les indications qui te permettront de résoudre l'énigme principale.

À la fin de ta balade, rends-toi à l'Office de Tourisme ou sur le site [randoland.fr](http://randoland.fr) pour vérifier ta réponse.







Lors du passage devant chacun des indices lis attentivement les indications fournies. Elles te permettront de résoudre l'énigme posée au verso de cette page.

### 1 L'église

Actuellement il y a trois cloches sur le clocher, mais combien serait-il possible d'en placer ?

Le jour de naissance d'un des marcheurs correspond à ta réponse. Malheureusement ce n'est pas lui que tu recherches, tu peux le rayer de ta liste.

### 2 La croix

Parmi les trois dessins ci-dessous lequel correspond à ce que tu peux voir en haute de la croix.



DANEMARK



SUÈDE



ESPAGNE

Un seul des randonneurs est né dans le pays écrit sous le bon dessin. Ce n'est pourtant pas lui que tu recherches, tu peux donc le supprimer de ta liste!



### 3 Le lavoir

Deux amis discutent de la forme du lavoir.

**SANDRA** : Il me semble que le lavoir est de forme rectangulaire !

**LOUIS** : Pas du tout, il est circulaire !

Un des randonneurs a la même initiale du prénom que celui qui dit la vérité. Tu peux le rayer de ta liste !

### 4 La croix

Parmi les trois photos ci-dessous, laquelle te montre la croix que tu as devant toi ?



$(7 \times 10) + (5 \times 5)$     $(8 \times 10) + (6 \times 2)$     $(25 \times 2) + (3 \times 10)$

Un seul des randonneurs a son année de naissance qui se termine par la réponse à l'opération inscrite sous la bonne photo. Mais ce n'est l'étourdi, tu peux le barrer de ta liste !

### 5 Le Monument aux morts

Quel est le nom de famille de Cyprien ?  
L'initiale du nom de famille d'un seul des randonneurs est identique à la dernière lettre du nom que tu viens de trouver. Tu peux supprimer ce randonneur de ta liste, ce n'est pas celui qui a oublié sa gourde !



### 6 Le château d'eau

Observe bien la peinture sur le château d'eau. Combien de poules comptes-tu ?

Un seul des marcheurs est né au cours du mois correspondant à ta réponse. Dommage, ce n'est toujours pas lui que tu recherches.

Ex. : 1 → Janvier...

### 7 Le puits

Combien comptes-tu de cœurs à l'intérieur de la poulie ?

Le nombre de lettres du prénom d'un des randonneurs est égal à ta réponse. Hélas, ce n'est toujours pas lui que tu recherches, tu peux le rayer de ta liste !

Circuit n° 8204601G

Tu devrais avoir retrouvé le randonneur étourdi.

Ta réponse : .....

