

BALADES LUDIQUES POUR PETITS ET GRANDS

Saint-Porquier



© Office de Tourisme



**Visiter,
se balader,
s'amuser !**

Office de Tourisme intercommunal
Moissac-Terres des Confluences
1 Boulevard de Brienne
82 200 Moissac
05 32 09 69 36

Bureau d'information touristique
de Saint-Nicolas-de-la-Grave
Place du Château,
82210 Saint-Nicolas-de-la-Grave
05 63 94 82 81

Bureau d'information touristique
de Castelsarrasin et Capitainerie
3 bis allée de Verdun
82 100 Castelsarrasin
05 63 32 01 39

Moyen



6,6 km

3 h 15

Saint-Porquier

Départ: Église de Saint-Porquier

GPS: 44.004438N / 1.173301E

Réputé auprès des pêcheurs pour son lac, Saint Porquier ouvre la voie vers Toulouse! C'est tout naturellement que la commune est traversée par le Canal-des-deux-Mers et la

voie verte tracée sur l'ancien chemin de halage. Cyclistes et pêcheurs trouvent toujours une bonne raison pour se mettre à l'ombre à Saint Porquier.

Carnet de route

Soyez vigilants avec vos enfants notamment sur les zones non piétonnes. Le parcours s'effectue sous votre entière responsabilité. L'Office de Tourisme et la société Randoland déclinent toute responsabilité en cas d'accident.

Le parcours ne présente pas de difficulté. Cependant la distance peut rendre la balade difficile pour de très jeunes enfants.

Il est possible d'effectuer le parcours à vélo. Même si le tracé emprunte de petites routes à faible circulation et la Véloroute, restez vigilants, notamment aux franchissements de la route départementale. Le port du casque est obligatoire pour les enfants.

Débuter la balade place de l'Hôtel de ville et observer l'église et le Monument aux morts ①.

Prendre la rue de l'Église puis la rue du Calvaire. Au bout de la rue, observer la statue de Marie ②.

Tourner à droite (rue Sainte-Catherine) Poursuivre toujours dans la même direction. À l'intersection avec l'Allée privée de la Croze, remarquer la croix ③.

Continuer sur la même route jusqu'à Escatalens. Au premier carrefour, remarquer, sur la droite, le joli pigeonnier ④.

Tourner à gauche, Faubourg Saint Roch et continuer jusqu'à la route

départementale. Traverser prudemment sur le passage-piétons. Continuer en face (direction Véloroute des Deux Mers). Après avoir franchi le pont, remarquer le panneau du chemin de la Gravette. Arriver jusqu'à l'écluse ⑤.

Emprunter la Véloroute. Un peu plus loin, au sol sur la gauche, remarquer la borne kilométrique. Poursuivre encore sur la Véloroute jusqu'au prochain pont ⑥.

Continuer sur la Véloroute puis, juste avant le second pont, quitter la Véloroute et emprunter le pont ⑦ en direction de Saint-Porquier.

Suivre la route jusqu'à la route départementale. Traverser prudemment et continuer en face.

Remarquer la première maison sur votre droite ⑧.

Continuer puis prendre la première rue à gauche (rue de l'Éperon). Au bout, tourner à droite puis monter les escaliers pour pénétrer dans le parc.

Passer devant le monument en mémoire des victimes puis rejoindre la place de l'Hôtel de ville.



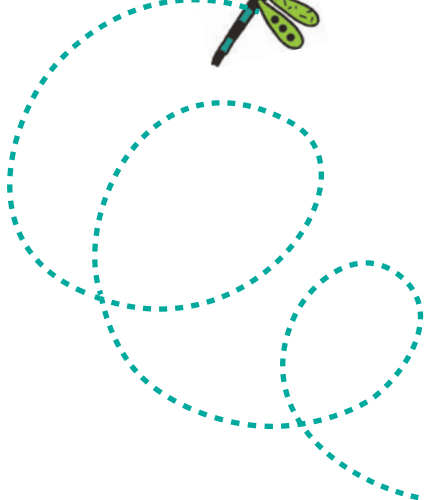


Les enfants observent les oiseaux du parc. Ils pensent avoir trouvé celui présenté dans leur revue.
Des indices sont à découvrir tout au long de ta balade. Utilise les informations fournies sur la page suivante pour retrouver l'oiseau recherché par nos amis.
En fin de parcours, note son code dans la case prévue pour la réponse.
À l'Office de Tourisme ou sur le site randoland.fr tu pourras vérifier si tu as trouvé la bonne réponse !



AVANT DE PARTIR

Dans la forêt lointaine,
On entend le coucou.
Du haut de son grand chêne
Il répond au hibou:
Coucou, coucou
On entend le coucou.



TA RÉPONSE





1 Le monument aux morts

Quel animal est visible en haut du monument aux morts ?

Tu vas découvrir la couleur du corps de l'oiseau.



couleur du corps

2 La Statue de Marie

Quelle est la couleur de la bordure sur l'habit de la Vierge ?



forme de la crête

3 La croix

Parmi les trois dessins ci-dessous, lequel correspond à ce que tu peux voir sur la croix ?



forme de la collerette

4 Le pigeonnier

Quelle photo correspond au pigeonnier d'Escatalens ?



couleur de la tête

5 L'écluse

Regarde attentivement le panneau « Chemin de la Gravette ». Quelle horloge indique la même heure que celle visible sur le panneau ?



forme de l'aile

6 Le premier pont

Quel nuage de chiffres te permet de reconstituer le nombre présent sur le petit panneau avec les lettres « PK » ?



couleur de la queue

7 Le second pont

Quelle croix est visible sur le panneau « SENT PORQUIER » ?



orientation

8 La maison

Observe attentivement les trois photos ci-dessous. Laquelle n'a pas été modifiée ?



forme de la queue





ÉNIGME

Le Canal des Deux Mers à vélo est un itinéraire exceptionnel qui relie la Méditerranée à l'Atlantique.

Cette année, la famille de Léa et Théo a choisi de relier Toulouse à Agen en 5 étapes. Leur papa, qui se prépare pour le marathon, a prévu d'effectuer le parcours en course à pied, aux côtés de Léa, Théo et de leur maman, Corinne, qui eux sont à vélo.

Aujourd'hui, il s'agit de relier Montauban à Moissac en passant par Montech, Saint-Porquier et Castelsarrasin.

Le papa de Léa et Théo s'est trompé de route à Montech et a effectué plusieurs kilomètres dans le mauvais sens avant de se rendre compte de son erreur.

Parviendras-tu à trouver le prénom de ce coureur étourdi ?



Tu disposes du plan ci-dessous.

À l'emplacement des pastilles numérotées, lis les indications qui te permettront de résoudre l'énigme principale.

À la fin de ta balade, rends-toi à l'Office de Tourisme ou sur le site randoland.fr pour vérifier ta réponse.





Saint-Porquier

ÉNIGME

La Véloroute permet, sur près de 800 km de pédaler le long de l'Estuaire de La Gironde, du Canal de Garonne et du Canal du Midi, inscrit au patrimoine mondial par l'Unesco, pour découvrir des sites et des paysages inoubliables.

C'est l'occasion pour de nombreux cyclistes de préparer leur saison sportive dans un cadre agréable et en toute sécurité.

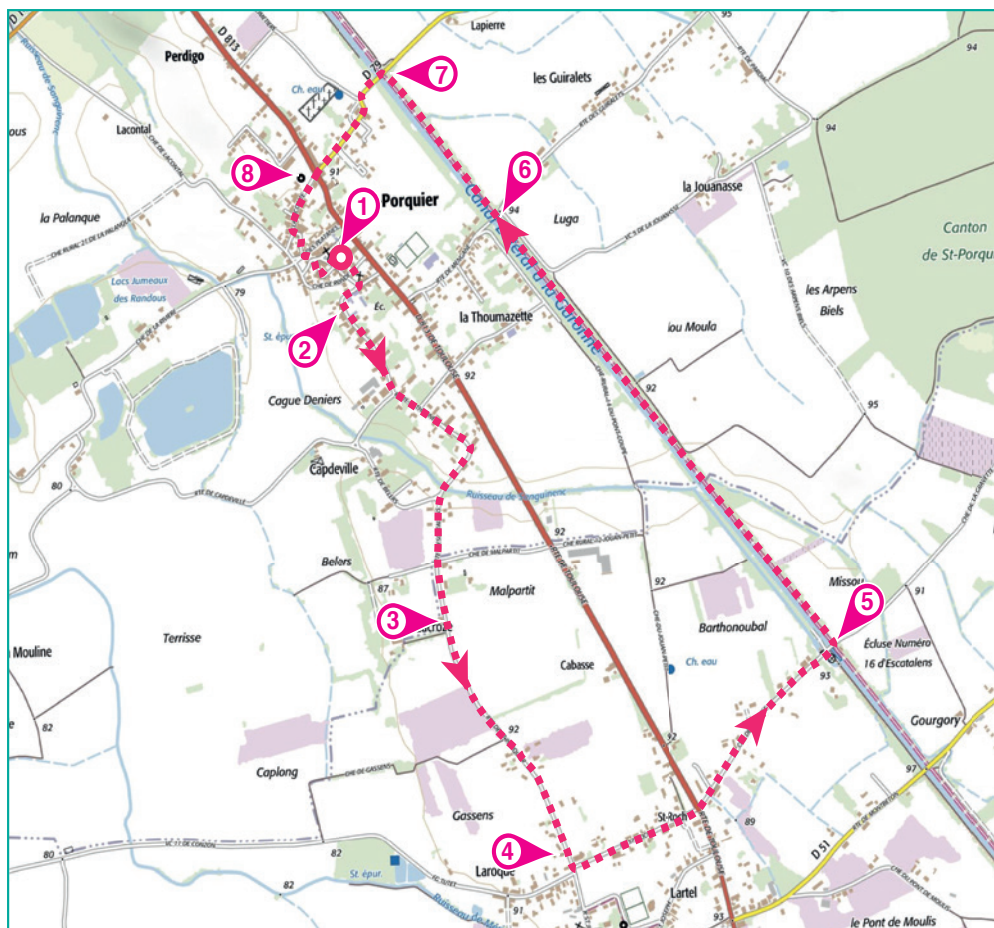
Dans la liste ci-dessous, parviendras-tu à retrouver celui ou celle qui s'est entraîné sur la Véloroute, entre Moissac et Saint-Porquier ?



LES SPORTIFS*

- ▶ **Jules Hule**, né le 16 mai 1998, Football.
- ▶ **Geoffroy Denledo**, né le 22 mars 1992, Tennis.
- ▶ **Bernard Tichaut**, né le 26 octobre 1995, Ping-pong.
- ▶ **Samantha Lo**, née le 29 janvier 1999, Basket.
- ▶ **Yves Arovite**, né le 4 février 1994, Handball.
- ▶ **Sarah Fréchit**, née le 9 septembre 1989, Natation.
- ▶ **Blanche Adéçin**, née le 3 août 2000, Cyclisme.
- ▶ **Rémi Fasol**, né le 13 décembre 1991, Badminton.
- ▶ **Pat Réloin**, né le 14 novembre 1993, Escalade.

* Tous les noms sont bien entendu imaginaires !



Tu disposes du plan ci-contre. À l'emplacement des pastilles numérotées, lis les indications qui te permettront de résoudre l'énigme principale. À la fin de ta balade, rends-toi à l'Office de Tourisme ou sur le site randoland.fr pour vérifier ta réponse.





Lors du passage devant chacun des indices lis attentivement les indications fournies. Elles te permettront de résoudre l'énigme posée au verso de cette page.

1 L'église

Combien de côtés comptes-tu sur le clocher de l'église ?

Une seule des personnes recherchées est née un mois correspondant à ta réponse. Tu peux la supprimer de ta liste !

1 → janvier ; 2 → Février ...

2 La Statue de Marie

De quelle couleur est la bordure sur l'habit de la Vierge ?

Une seule des personnes recherchées a son prénom qui commence par la même lettre que ta réponse. Tu peux la rayer de ta liste !



3 La croix

Combien comptes-tu de visages sur la croix ? Une seule des personnes recherchées a son année de naissance qui se termine par le chiffre que tu viens de trouver. Tu peux la barrer de ta liste !

4 Le pigeonier

Laquelle des trois photos suivantes correspond au pigeonier devant toi ?



$7 + 3 \times 3$



$10 + 6 \times 2$



$5 + 6 \times 4$

Une seule des personnes restantes est née un jour égal au résultat de l'opération notée sous la bonne photo. Tu peux la supprimer de ta liste !

5 L'écluse

Trouve le panneau « Écluse 16 - Escatalens ». Quel village se trouve à 4476 m de là où tu te trouves ? Quelle est la dernière lettre de ce village ? Une seule des personnes restantes pratique le sport qui commence par la lettre que tu viens de trouver. Tu peux la supprimer de ta liste !

6 Le premier pont

Regarde le panneau présent sur le pont de Saint-Porquier. Juste au-dessus il y a un petit panneau avec l'inscription « PK 49,... ». Quels sont les trois chiffres juste après la virgule ? Fais la somme de ces trois chiffres.

Une seule des personnes recherchées a son nom de famille qui commence par la lettre correspondant à ton résultat. Tu peux la rayer de ta liste !

Ex. : 1 → A ; 2 → B... 758 → 7 + 5 + 8 = 20 → T ;

7 Le second pont

Regarde les trois dessins ci-dessous. Un seul correspond au pont devant toi, mais lequel ?



FOOTBALL



HANDBALL



BADMINTON

Une seule des personnes recherchées pratique le sport inscrit sous le bon dessin. Tu peux la barrer de ta liste !

8 La maison

Parmi les trois photos ci-dessous, une seule n'a pas été modifiée. Laquelle est-ce ?



$2 + 4 + 3$



$3 + 4 + 5$



$7 + 5 + 6$

Effectue le calcul noté sous la bonne photo. Ce résultat est égal à la somme des nombres de lettres du prénom et du nom d'un des sportifs encore présents dans ta liste. Mais ce n'est toujours pas celui que tu recherches !

Circuit n° 8217101G

Tu devrais avoir retrouvé le sportif recherché.

Ta réponse:

